

The background image shows a large-scale construction project on a city street. A multi-story building is under renovation, with its facade partially covered in white scaffolding and safety netting. A tall red and white tower crane stands behind the building. In the foreground, a river with numerous ice floes reflects the scene. The sky is a clear, bright blue. The text 'SÄKERHET I BYGGPROJEKT' is overlaid in large, white, sans-serif capital letters across the middle of the image.

SÄKERHET I BYGGPROJEKT

Statens fastighetsverk



2 300
FASTIGHETER



4 000
BYGGNADER



500
MEDARBETARE



6 000
UNDERKONSULTER



190
BYGGNADSMINNEN



1 700
ÖAR OCH FYRPLATSER



80
YRKESTITLAR



49 ÅR
MEDELÅLDER



52%

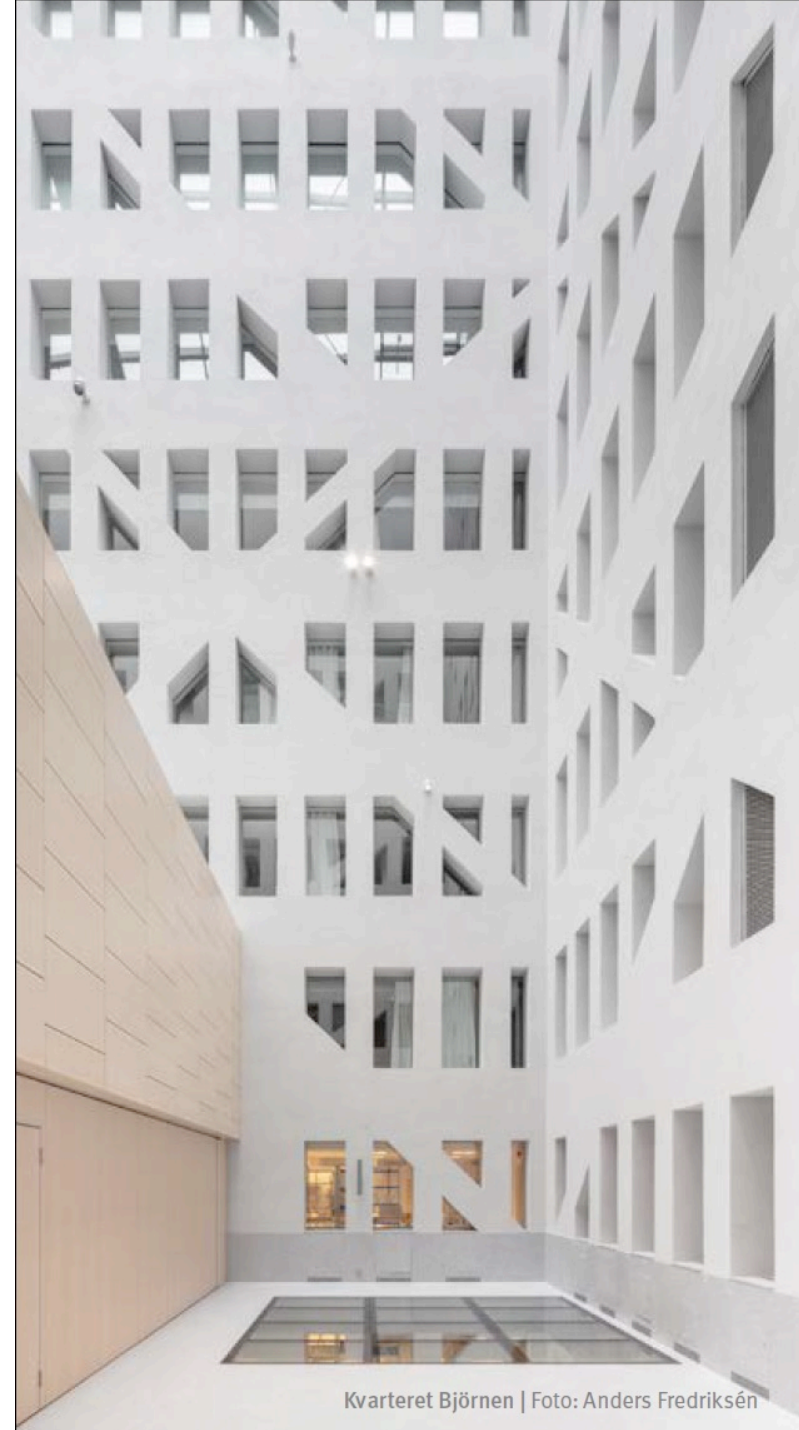
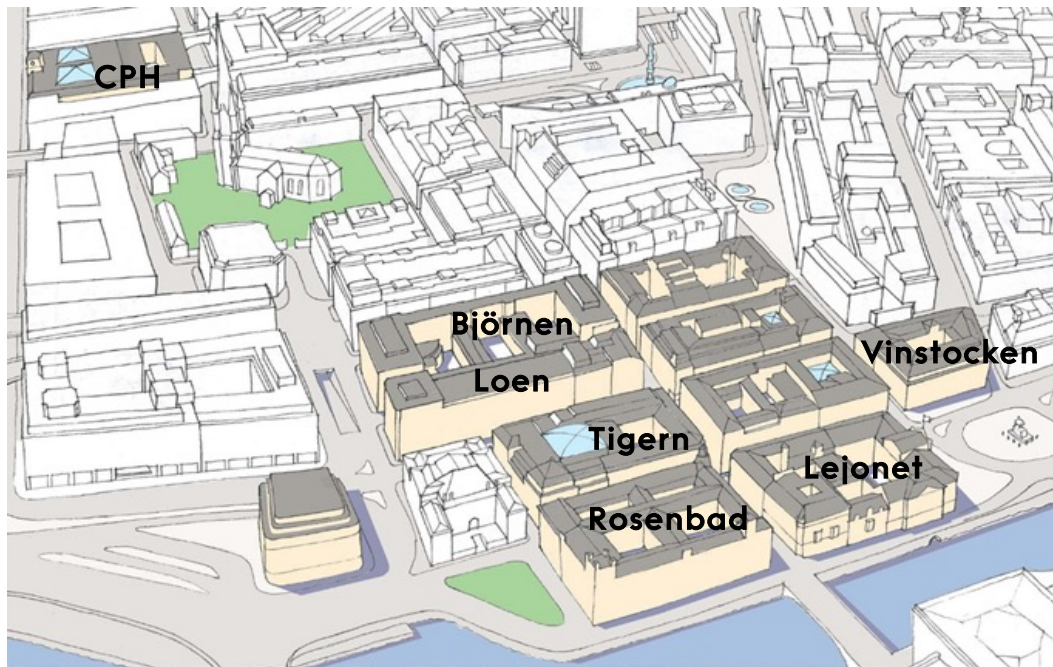


48%

SFV Regeringsbyggnader

Genomförda och planerade ombyggnader

- Kv. Tigern 1999 - 2002
- Centralposthuset 2005 - 2008
- Kv. Loen 2008 – 2012
- Kv. Björnen med Adelcrantzska palatset 2012 – 2018
- Rosenbad 2019 – 2023
- *Lejonet?*
- *Vinstocken?*

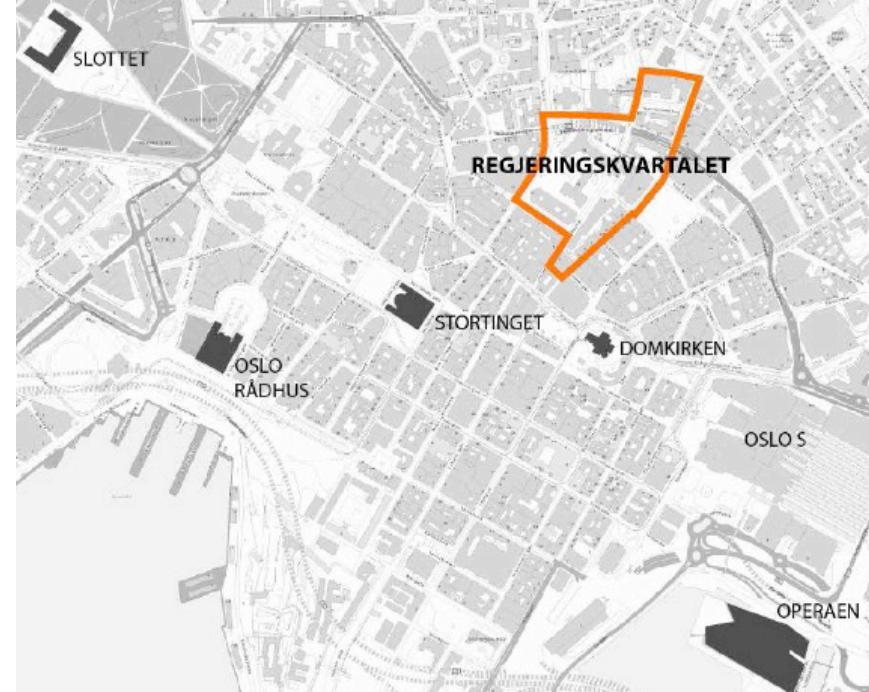




Hotbild

Likheter mellan regeringskvarteren Oslo – Stockholm

- Samlad verksamhet
- Centralt i city med gågator, Riksdagen, slott, centralstation och opera
- Butiker i markplan
- Kulvertsystem
- Godsmottagning
- Byggnadsminne
- Ring 1 – Klara Tunneln



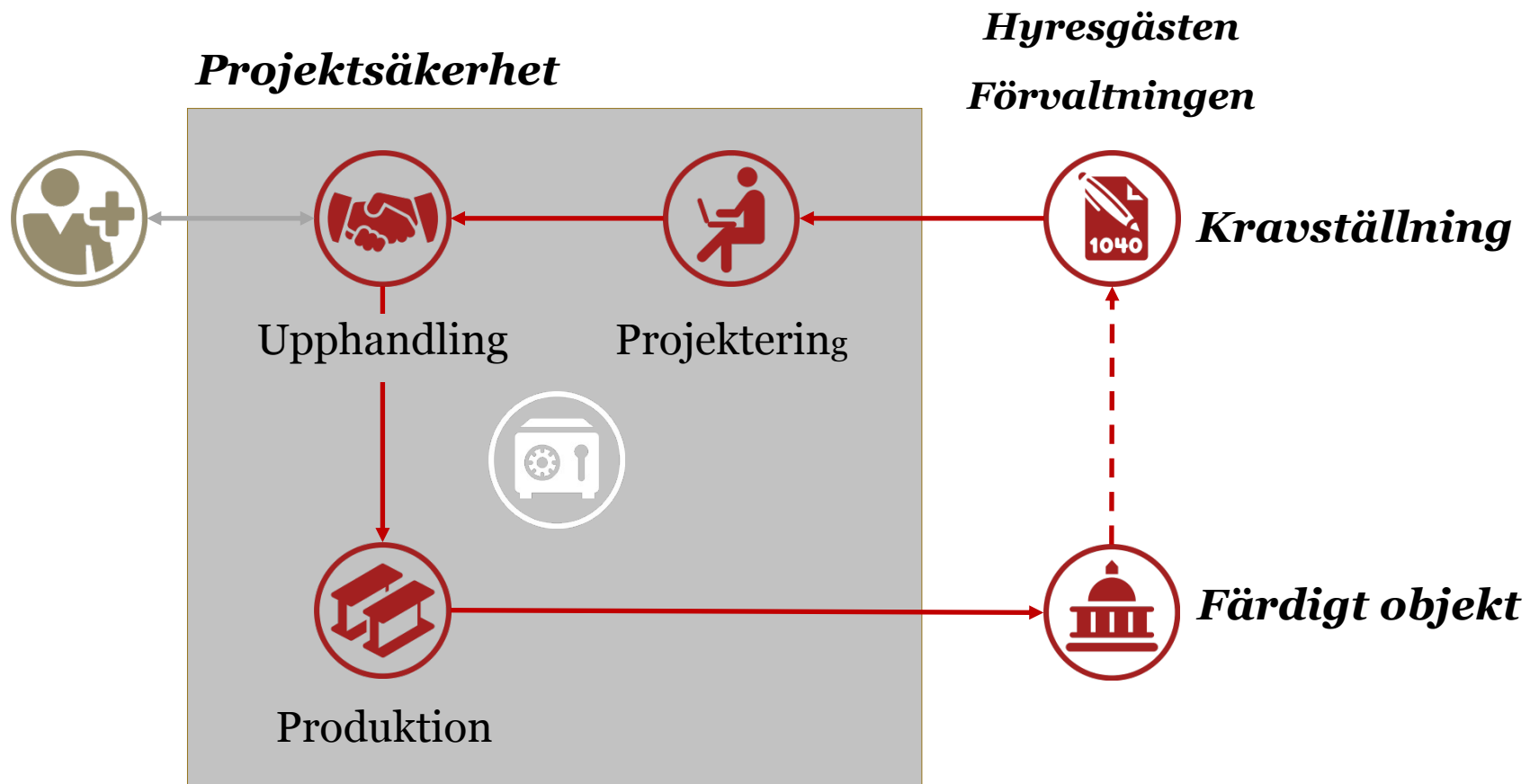


Säkerhetsskydd i praktiken

med en byggbransch som i stort saknar erfarenhet av säkerhetsskydd



Koncept projektsäkerhet



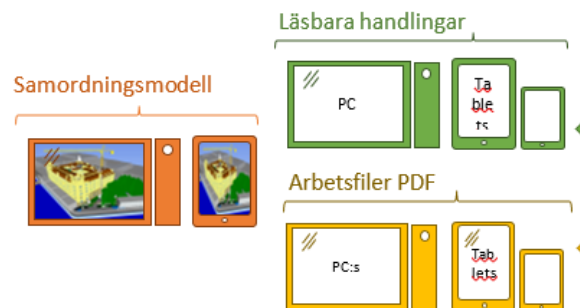
Projektkontor – vägval 2013



Projektkontor
70-90 arbetsplatser



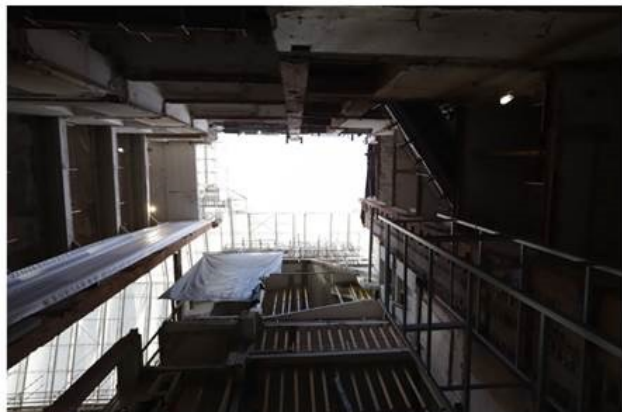
Projektkontor Etablering
"Padd"-rum



Digitalt arbetssätt – vägval 2019

Kravställning

- Nivå kravställning
- Nyttå-Risk-Kostnad
- Balansera SÄK krav mot övriga kravställare
– SÄK, arbetsmiljö, antikvariskt, ekonomi
- Många vägval behöver göras i tidigt skede



Kravställning i strid med varandra

Säkerhetsskyddsmål:
Lokalerna ska ha ändamålsenligt säkerhetsskydd och vara en säker arbetsmiljö för funktioner med hotbild.

Kvalitetsmål (ur vårdprogram):
”Målsättningen är att Rosenbad skall bevaras, vårdas och underhållas så att inga av dess exceptionella kulturhistoriska värden går förlorade.”

Genomförande strategi - hur vill man producera med bibehållna skyddsvärden

Skyddsvärde 1
Skyddsvärde 2
Skyddsvärde 3

Projektering

Upphandling

Produktion

Skyddsvärde 4

Projektering

Upphandling

Produktion

Skyddsvärde 5

Projektering

Upphandling

Produktion

Genomförandestrategi

Behörighetsarbete

Projektering

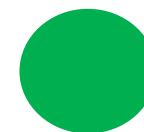
- Informationsstrategi.
- Behörighetsråd beslutar om behörigheter
- Separat behörighetsmatris för varje filserver
- Behörighetsstyrning för applikationer

Produktion

Grön zon

Grönt hjälmärke

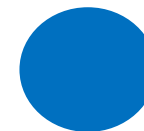
Låst



Blå zon

Blått hjälmärke

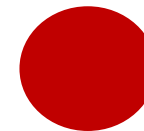
Låst



Röd Zon

Rött hjälmärke

Låst



Kravställning, kontroll och uppföljning

HG krav

Projektering

Upphandling

Produktion

Verifiering och validering

Kravställning och granskning

Kravställning och granskning

Kravställning och kontroll

- Alla "säkentreprenörer" genomgår startmöte för kontrollprogram
- Uppföljning och kontroll genomförs regelbundet
- Om inte kravuppfyllnad kan verifieras i projektering krävs ny lösning
- Om inte kravuppfyllnad kan verifieras i produktion rivs konstruktionen



Produktionsaspekter

- Central reception
- Tillverkningsprocesser
- Kamerarestriktion
- Skyddsvakter
- Logistik, gods och transporter
- Läsplattor och ritningshantering
- Myndigheter (räddningstjänst m.m.)

